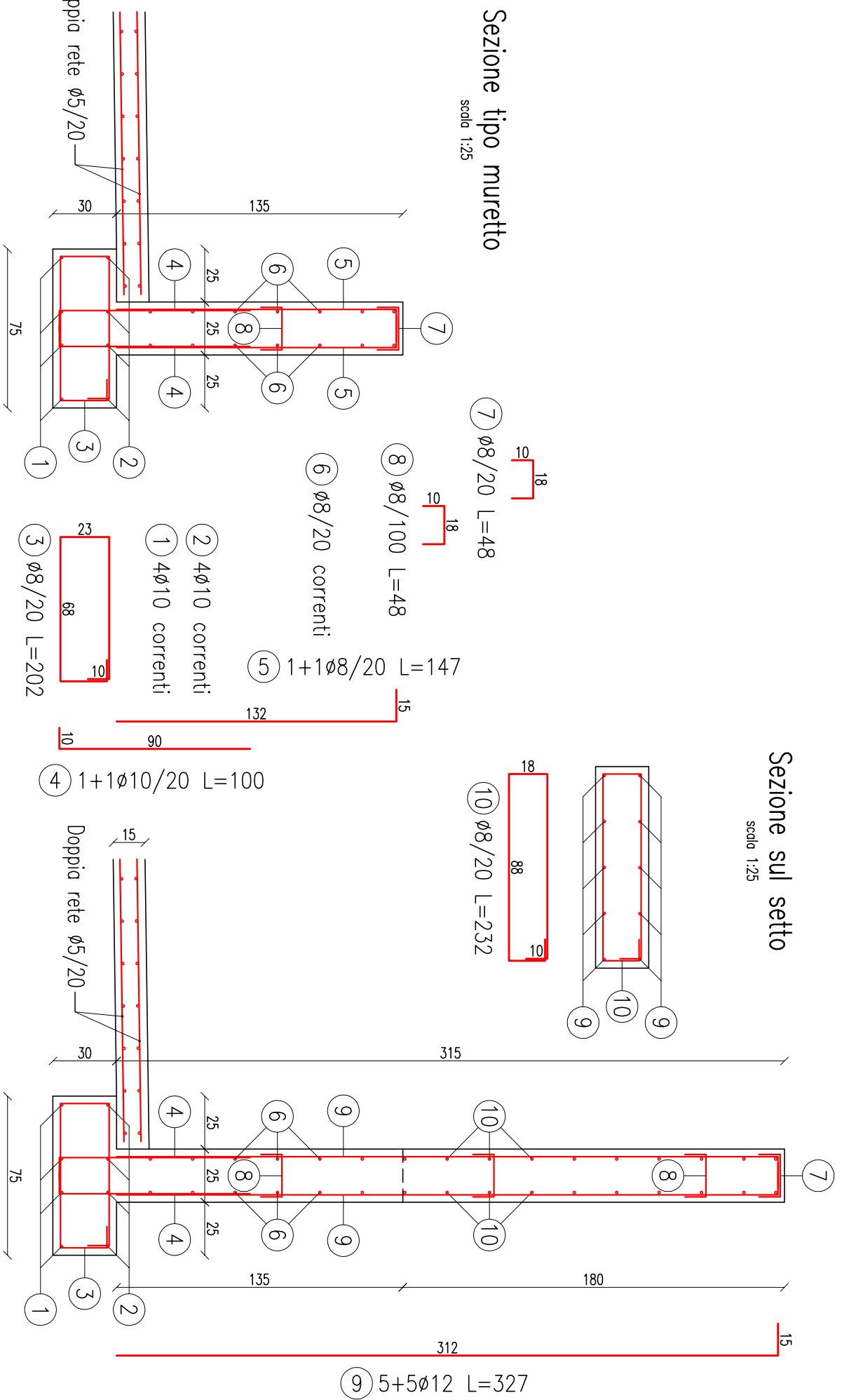
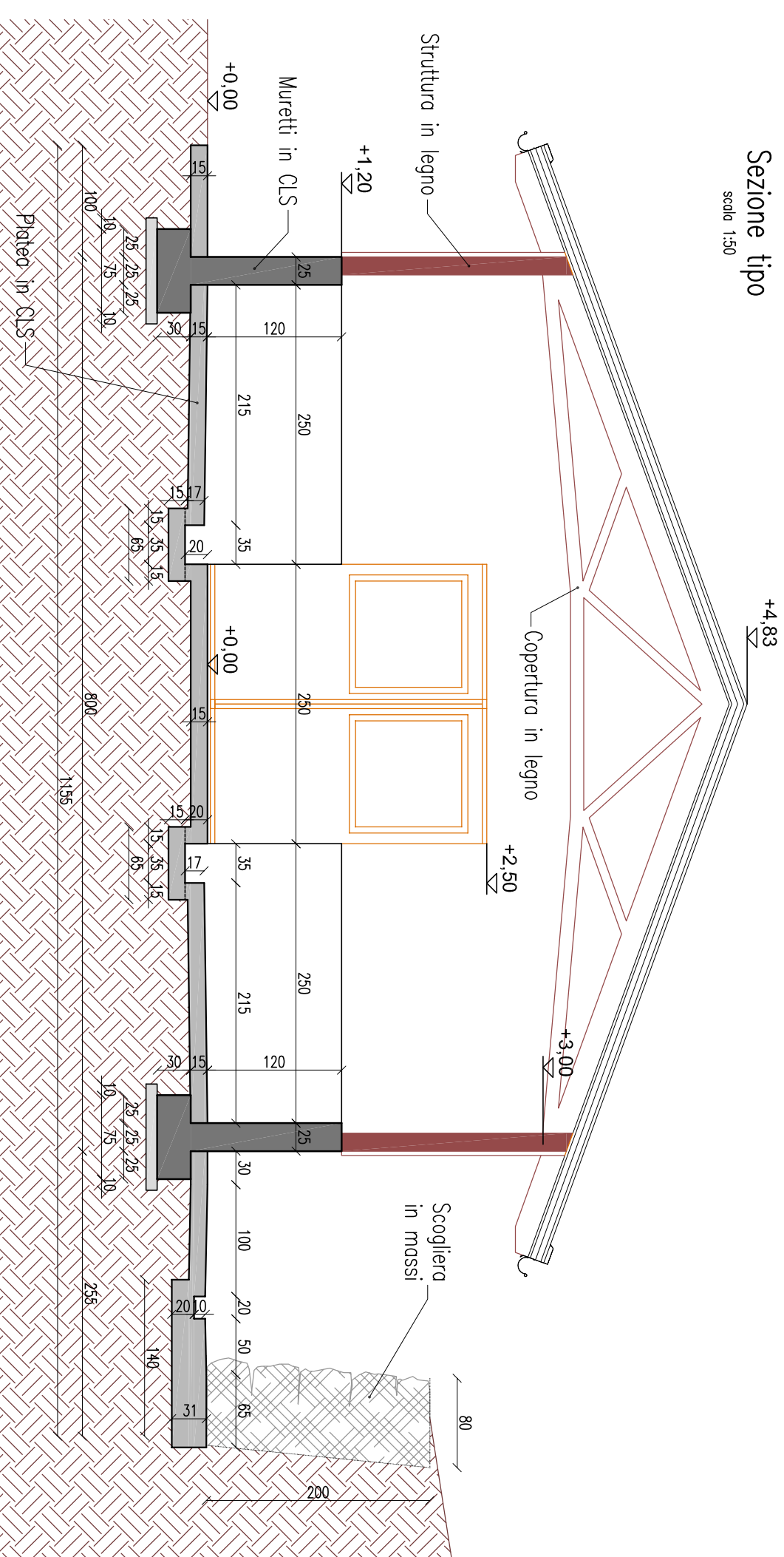
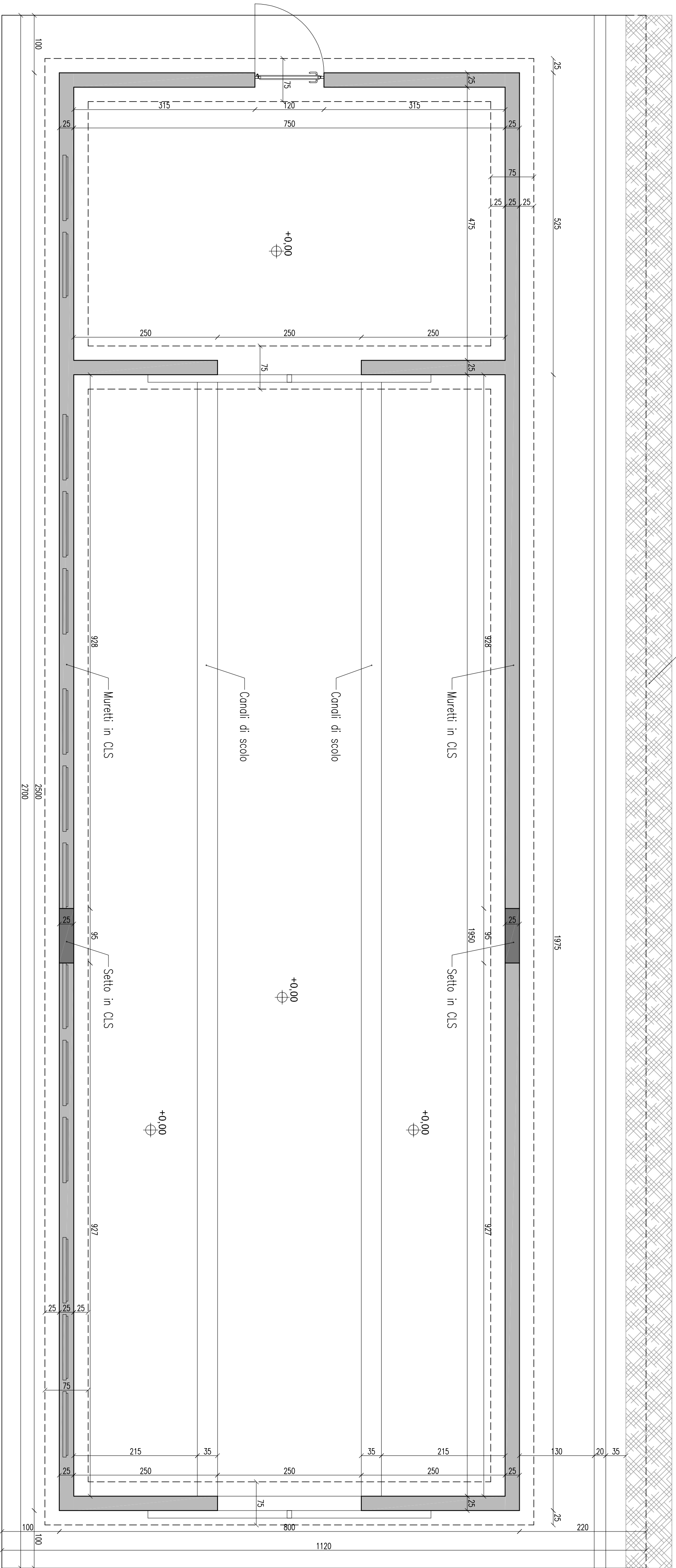


CALCESTRUZZI			
TIPO DI STRUTTURA	CLASSE RESISTENZA	CLASSE CONSISTENZA	CLASSE ESPOSIZIONE
GETTI IN OPERA	C 28/35	S4 (fuolo / slump 16-20 )	XA1

ACCIAI PER C.A.			
TIPO DI STRUTTURA	TIPO	COPRIFERRO minimo (se non divers. spec.)	SOMRAPP. minimo (se non divers. spec.)
GETTI IN OPERA	B 450 C	30 mm	50 ø



Comune di TRAUSELLA (TO)  
**PROGETTO ESECUTIVO**  
AMPLIAMENTO ALPEGGIO TORRETTA  
UBICAZIONE "ALPE TORRETTA": FG. 11 N. 96

PROGETTISTA:  
Dott. Ing. Paolo BOGASSO  
N° 684 ALBO INGEGNERI  
PROVINCIA DI VERCELLI

Proprietà: Comune di TRAUSELLA (TO)  
contenuto: Progetto esecutivo - Carpentiere ed armatore opere strutturali in C.A.

Corsio M. Scattolli n. 86  
13100 Vercelli